

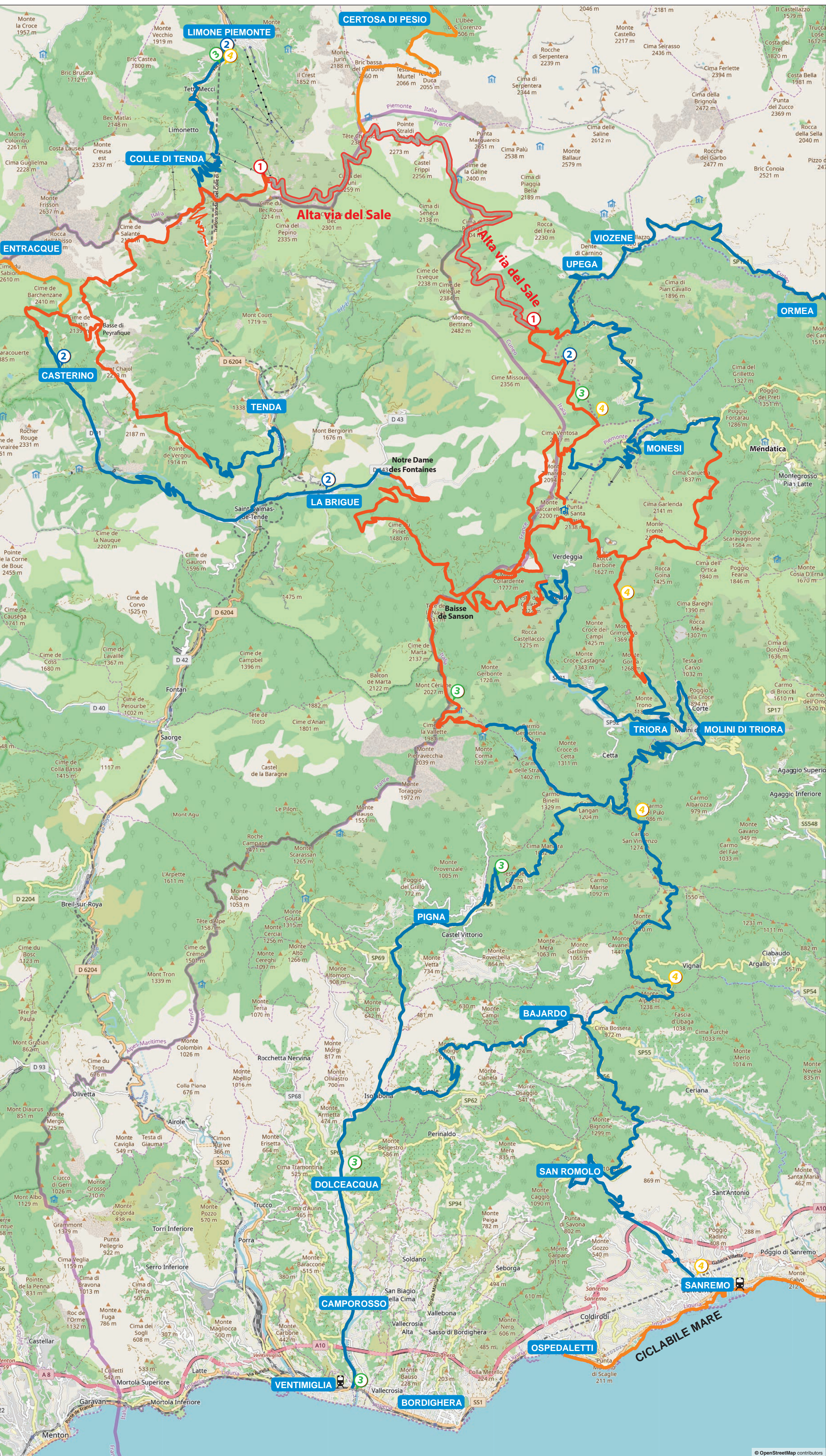
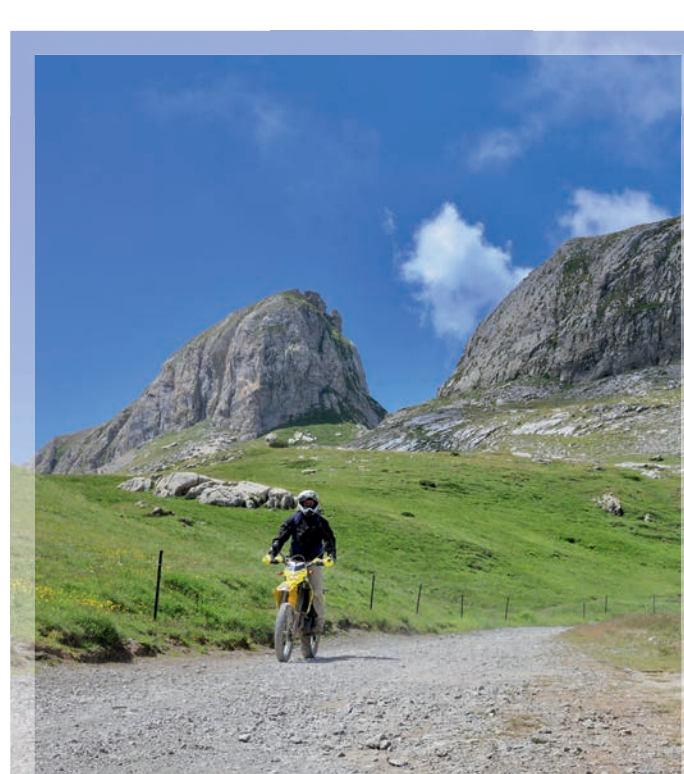
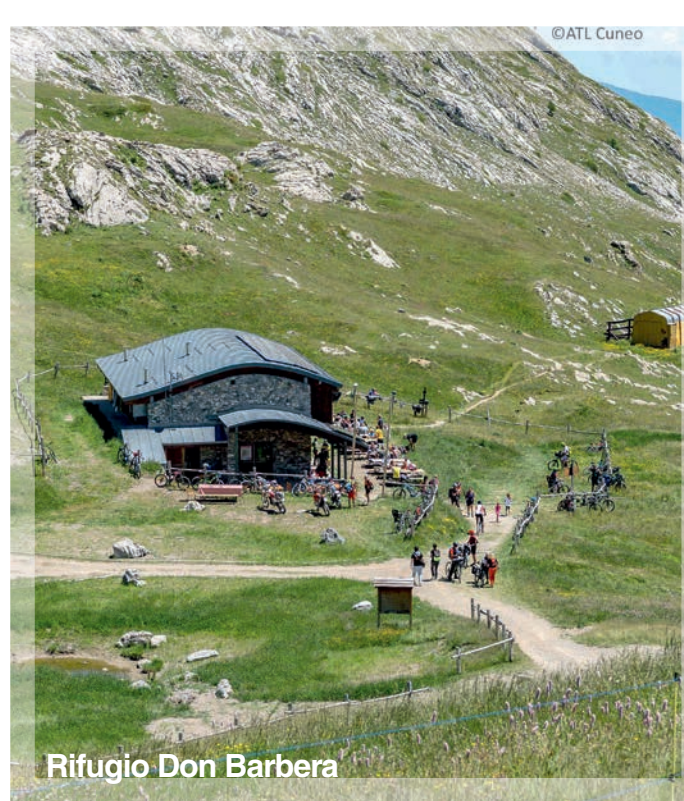
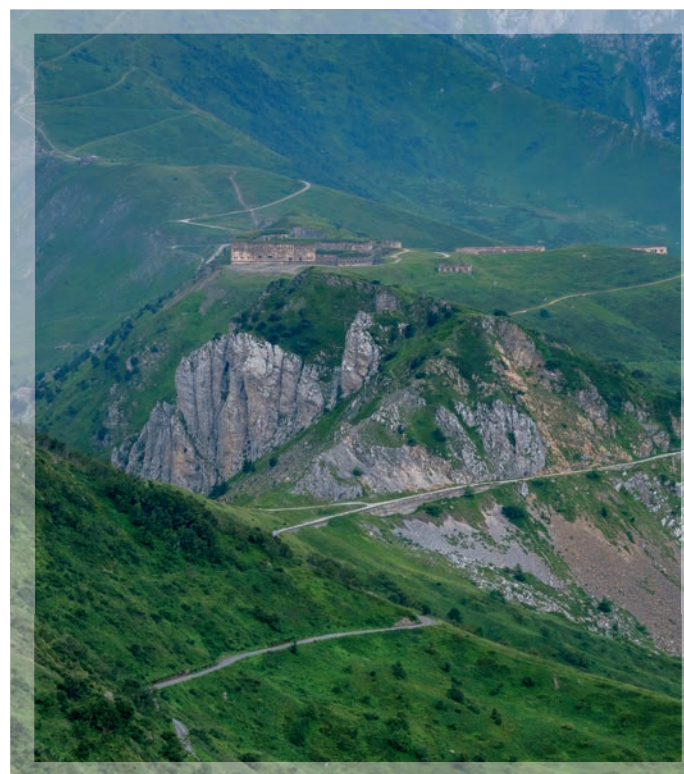
Upper Salt Road

A spectacular dirt road from the Alps to the sea
Book your tickets and services in a click

Ligurische Grenzkammstraße

(Hohe Salzstraße)
Eine spektakuläre Schotterstraße in den Seetalen
Klick – kauf deinen Zutritt

www.altaviadelsale.com



- 1 Route Streckenverlauf Alta Via del Sale**
Limone / Monesi
Calculated extension from valley to tollbooth
Berechnete Verlängerung von Mautstelle zu Mautstelle
• Length / Länge: 30,5 km
• Elevation gain / Steigung: 460 m
• Elevation loss / Abfahrt: 497 m
- 2 Route Streckenverlauf Ciclovía Alpi del Mediterraneo**
Limone / La Brigue / Tenda Casterino / Limone
• Length / Länge: 120,3 km
• Elevation gain / Steigung: 3345 m
• Elevation loss / Abfahrt: 3312 m
- 3 Route Streckenverlauf Alta Via del Sale Mare Ventimiglia**
Limone / Pigna / Ventimiglia
• Length / Länge: 112 km
• Elevation gain / Steigung: 2744 m
• Elevation loss / Abfahrt: 3556 m
- 4 Route Streckenverlauf Alta Via del Sale Mare Sanremo**
Limone / Triora / Sanremo
• Length / Länge: 130 km
• Elevation gain / Steigung: 3088 m
• Elevation loss / Abfahrt: 3556 m

KEY / ZEICHENERKLÄRUNG

- Upper Salt Road / Ligurische Grenzkammstraße
- Tarmac / Asphaltierter Weg
- Dirt road / Schotterstraße
- Cycle and pedestrian / Fußgänger und Radler
- International border / Staatsgrenze

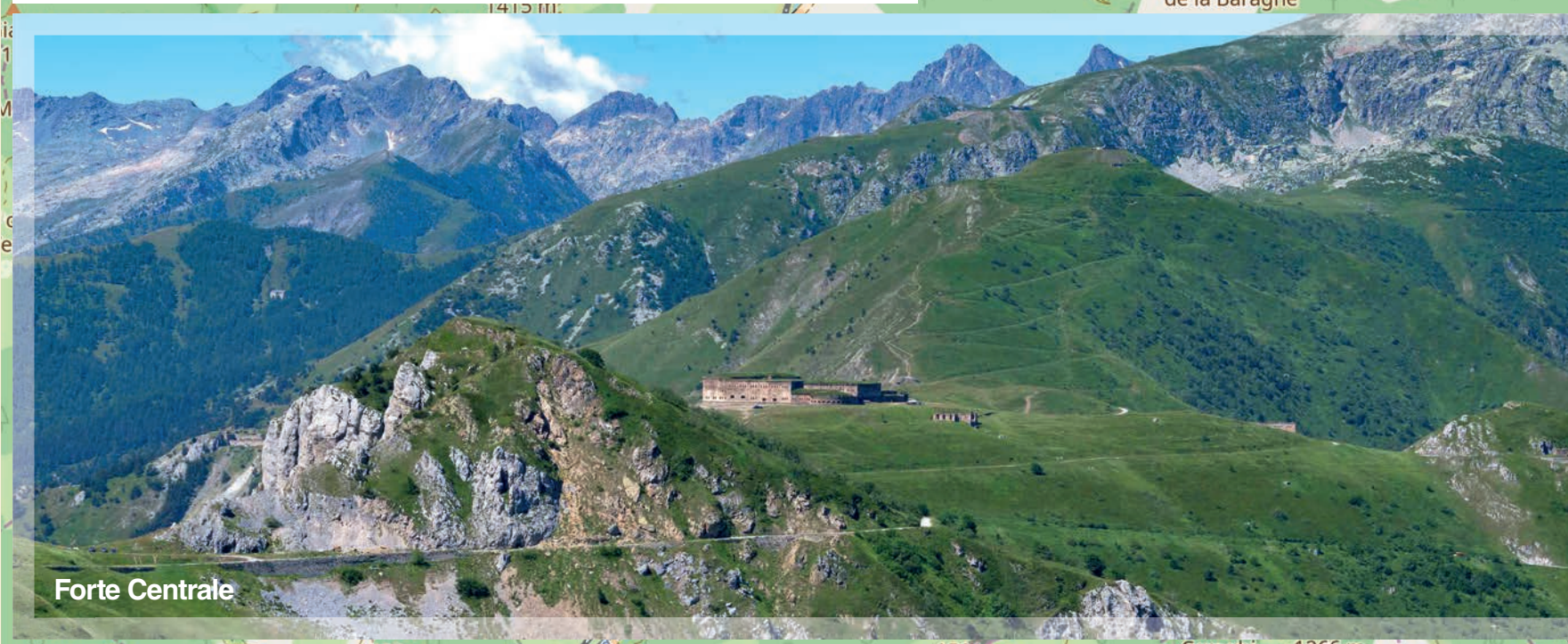
VIA DEL SALE ENTRANCES / ZUFHRT ZUR SALZSTRASSE

- 1 Limone - Colle di Tenda - Limone - Tenda Pass
- 2 Borgegatta - Upega - Monesi - Triora - Upega - Monesi

VIA DEL SALE ACCESS POINTS / ZUFHRTSPUNKTE ZUR SALZSTRASSE

- 3 Ormea / 3 Ormea
- 4 Triora / 4 Triora
- 5 Pigna / 5 Pigna
- 6 La Brigue / 6 La Brigue
- 7 Tenda / 7 Tenda
- 8 Entracque / 8 Entracque
- 9 Via del Duca / 9 Rhoche des Herazis

- E-Bike recharging station / E-Bike-Ladestation
- Mountain huts / Schutzhütten
- Points of interest / Interessanter Punkt
- Railway station / Bahnhof
- Hiking / Wanderweg
- Bike / Radstrecke
- Challenging dirt road / Anspruchsvolle Schotterstraße



Bicycles stamps: Trient/Alpe Adria, Cuneo - Basso Garigolico, Openterramap.com



UPPER SALT ROAD

A spectacular dirt road from the Alps to the sea

LIMONE - UPEGA - MONESI

A spectacular dirt former military road that connects the Piedmontese and French Alps to the Ligurian Sea.

It winds its way along the mountainsides following the main Alpine watershed near the border between Italy and France, at altitudes between 1,800 and 2,100 metres, through a succession of Alpine crossings, hairpin bends and thrilling passes.

The entirely dirt road connects Limone Piemonte, in the province of Cuneo, with Monesi di Triora, in the Ligurian mountains, covering a total distance of approximately 30 kilometres at high altitude. It is open during summer and autumn, after the snow has thawed.

Entrance is free of charge for hikers and cyclists, while the road is open to motor vehicles upon payment of a toll, payable through the website www.altaviadelsale.com, or at the entrances in Limone Piemonte, Cabanaira, Bosco delle Navette, Ponte Giairetto and Briga Alta. The road can be accessed by motor vehicles at six different

entrance points: Limone Piemonte, Ormea-Upega di Briga Alta, Triora, Pigna, La Brigue and Tende; while the entrances from Valle Gesso and Valle Pesio are only open to experienced hikers and mountain bikers (in good physical condition).

The route takes in magical places, such as the evocative Carsene area, with almost lunar landscapes full of geological formations, and the unspoiled landscapes of the Mediterranean Alps. It crosses the Marguareis and Alpi Liguri parks, characterized by great biodiversity, and the splendid Bosco delle Navette forest, and passes by several late 19th-century military fortifications. The Upper Salt Road is a pulsing artery of a wide area that can be explored along the road itself, but also through numerous itineraries that wind between Italy and France, and between the mountains and the sea, which connect to the Ligurian Cycling Route. This wide array of itineraries suitable for walkers, mountain bikers, and even off-road enthusiasts with 4-wheel drive vehicles, allows the exploration of an area that touches on three major nature parks and is dotted with little towns and villages that have much to offer to their visitors. Indeed, those seeking contact with the untamed nature of the peaks or the pleasure of cycling along one of the countless

paths, will also find museums, delightful old towns, ancient traditions, prehistoric rock art, excellent gourmet food, open-air playgrounds, and much more besides.

The extraordinary beauty of the numerous panoramic views that accompany travellers along this fascinating road impresses unforgettable memories on their minds, which often lure them back again.

TENDE TOURIST OFFICE
103 Avenue du 16 Septembre 1947 - Tende (F)
ph. +33 4 83 93 98 82
www.tendemerveilles.com

LA BRIGUE TOURIST OFFICE
Place Saint-Martin - La Brigue (F)
ph. +33 4 83 93 95 49
www.labrigue.fr



Make your experience unique with extra services

BOOK HERE

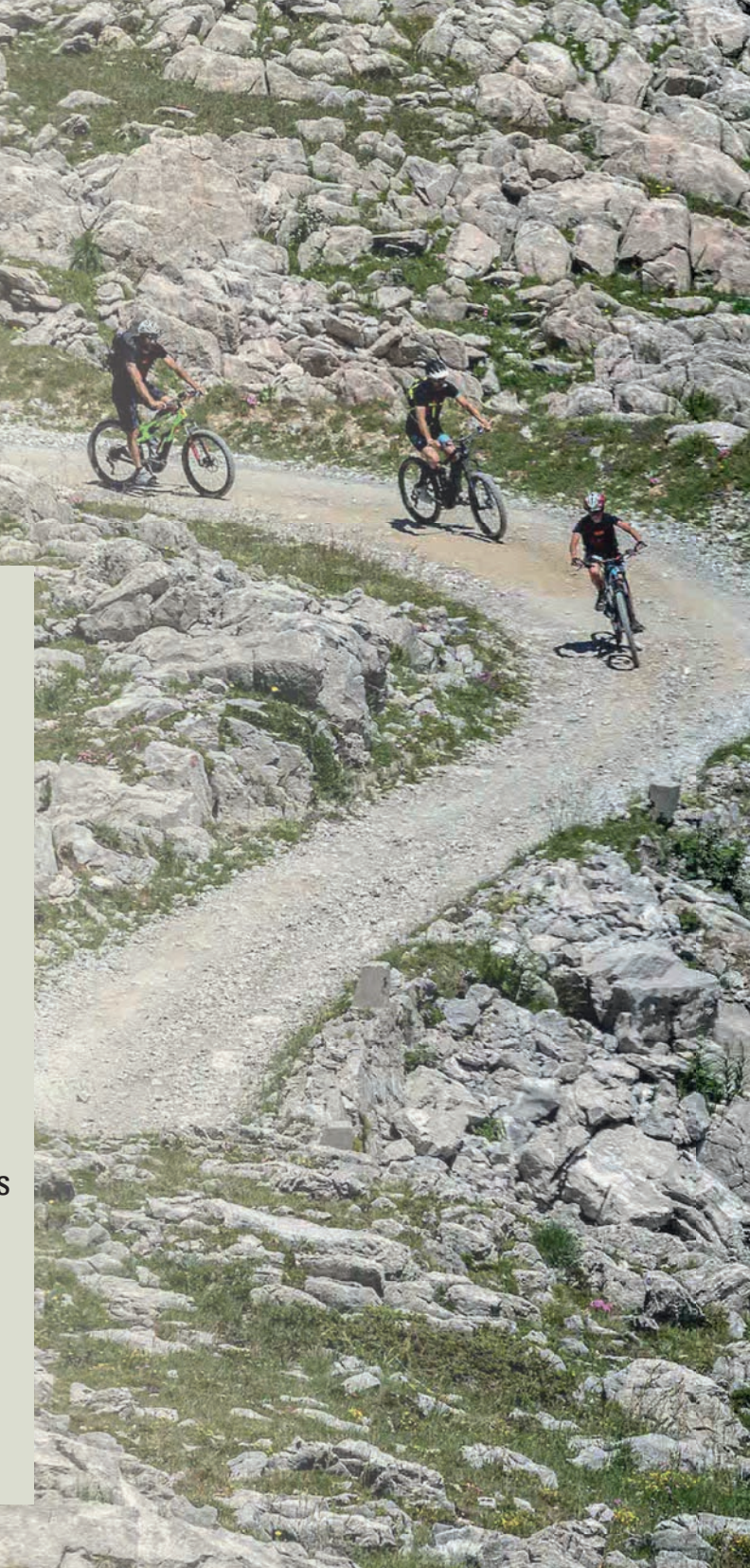
www.altaviadelsale.com

- Admission ticket for motorbike, quadbike, car
 - Overnight stays
 - Meals
 - E-Bike rentals
- Cycling, nature and tour guides
- Luggage and bicycle transportation and customer transfers
 - Guided tours

YOUR ALL-INCLUSIVE PACKAGE

Information and bookings:

Conitours - Country Travel Tour Operator
Via Pascal 7, Cuneo - ph. +39.0171.698749 - 696206
info@cuneoalps.it



A.T.L. (Azienda Turistica Locale) del Cuneese
Via Carlo Pascal, 7 - 12100 CUNEO (I)
Ph. / Tel. +39.0171.690217 - info@cuneoholiday.com
www.cuneoholiday.com
www.altaviadelsale.com

Photos: R. Croci, G. Mignone, Arch. ATL del Cuneese, Arch. Conitours, Grafica e stampa: Tipoliteuropa, Cuneo - Base Cartografica: Openstreetmap.org



DIE LIGURISCHE GRENZKAMMSTRAÙE

(hohe Salzstraße)

Eine spektakuläre Schotterstraße in den Seealpen

LIMONE - UPEGA - MONESI

Die ligurische Grenzkammstraße (hohe Salzstraße) ist spektakuläre nicht asphaltierte ehemalige Militärstraße, die die piemontesischen und französischen Alpen mit dem Mittelmeer verbindet. In einer Höhe von 1.800 bis 2.100 m.ü.M. verläuft sie längs der wichtigsten Wasserscheide an der italienisch-französischen Grenze und überwindet dabei alpine Pässe, gewagte Kehren und Streckenabschnitte. Die Schotterstraße verbindet Limone Piemonte (Provinz Cuneo) mit Monesi und Triora im bergigen ligurischen Hinterland. Die insgesamt 30 km lange Route ist nach der Schneeschmelze im Sommer und Herbst geöffnet.

Der Eintritt ist frei für Wanderer und Radtouristen. Die Straße ist außerdem geöffnet für motorisierte Fahrzeuge mit Bezahlung einer Maut, die unter folgender Webseite gebucht werden kann: www.altaviadelsale.com.

altaviadelsale.com. Die Reservierung kann auch direkt in Limone Piemonte im Ortsteil Cabanaira erfolgen oder im Bosco delle Navette, Ortsteil Ponte Giairetto sowie in Briga Alta. Es gibt sechs Zufahrten für Motorfahrzeuge: Limone Piemonte, Ormea-Upega in Briga Alta, Triora, Pigna, La Brigue und Tende; des Weiteren vom Gesso- und Pesio-Tal für Wanderer und Mountainbiker (in guter körperlicher Verfassung und mit entsprechender technischer Ausrüstung).

Die Strecke führt hinein in die beeindruckende, mondartige Landschaft der Carsene mit ihren interessanten geologischen Phänomenen und der unverfälschten Natur der Seealpen. Sie durchquert die Naturparks "Marguareis" und "ligurische Alpen" mit ihrer reichen Biodiversität, den herrlichen Bosco delle Navette und führt auch vorbei an einigen Militäranlagen des ausgehenden 19. Jahrhunderts. Die ligurische Grenzkammstraße kann als die pulsierende Ader eines ausgedehnten Gebiets bezeichnet werden, das man längs der eigentlichen Straße, aber auch dank zahlreicher Pfade entdecken kann, die Frankreich und Italien, Berge und Küste mit Anbindung an den "ligurischen Radweg" verbinden. Dank genauen Streckenvorschlägen können Wanderer und Mountainbiker sowie offroad-

Sportler mit ihren Allradfahrzeugen drei große Naturparks und auch kleine Dörfer und Weiler entdecken, die jedem Besucher viel zu bieten haben. Man findet neben dem Kontakt mit der beeindruckenden Naturlandschaft oder der Freude an einer Radtour auf den vielen Wegen auch kleine Museen, malerische Altstädte, antike Bräuche und vorgeschichtliche Graffiti, ausgezeichnete Gastronomie, gut eingerichtete Spielplätze und vieles mehr.

Der Besucher wird fasziniert sein vom vielfältigen und unvergesslichen Panorama und sich wünschen, diese herrliche Strecke noch häufiger zu nutzen.

TOURISTISCHE AUSKUNFTE
AZIENDA TURISTICA LOCALE DEL CUNEESE (FREMDENVERKEHRSAMT CUNEO)
Via Carlo Pascal, 7 - 12100 Cuneo (I)
ph. +39.0171.690217
iatcuneo@cuneoholiday.com
www.cuneoholiday.com

FREMDENVERKEHRSAMT LIMONE PIEMONTE
Via Roma, 30 - Limone Piemonte (I)
Tel. +39.0171.925281, iat@limonepiemonte.it

FREMDENVERKEHRSAMT ORMEA
Via Roma, 3 - Ormea (I)
Tel. +39.0174.392157, turismo@comune.ormea.cn.it

FREMDENVERKEHRSAMT TENDE
103 Avenue du 16 Septembre 1947 - Tende (F)
Tel. +33 4 83 93 98 82
www.tendemerveilles.com

FREMDENVERKEHRSAMT LA BRIGUE
Place Saint-Martin - La Brigue (F)
Tel. +33 4 83 93 95 49
www.labrigue.fr



Gestalte deinen Besuch einzigartig mit weiteren Leistungen

BUCHEN HIER
www.altaviadelsale.com

- Zufahrt für Motorrad, Quad oder PKW
- Übernachtungen
- Mittag- oder Abendessen
- E-Bike-Verleih
- Radreiseleiter, Wanderführer, Stadtführer
- Gepäcktransport, Personen- und Radtransfer, geführte Touren

DEIN PAUSCHALANGEBOT
Infos und Buchungen:
Conitours - Country Travel Tour Operator
Via Pascal 7, Cuneo - Tel. +39.0171.698749 - 696206
info@cuneoalps.it

