

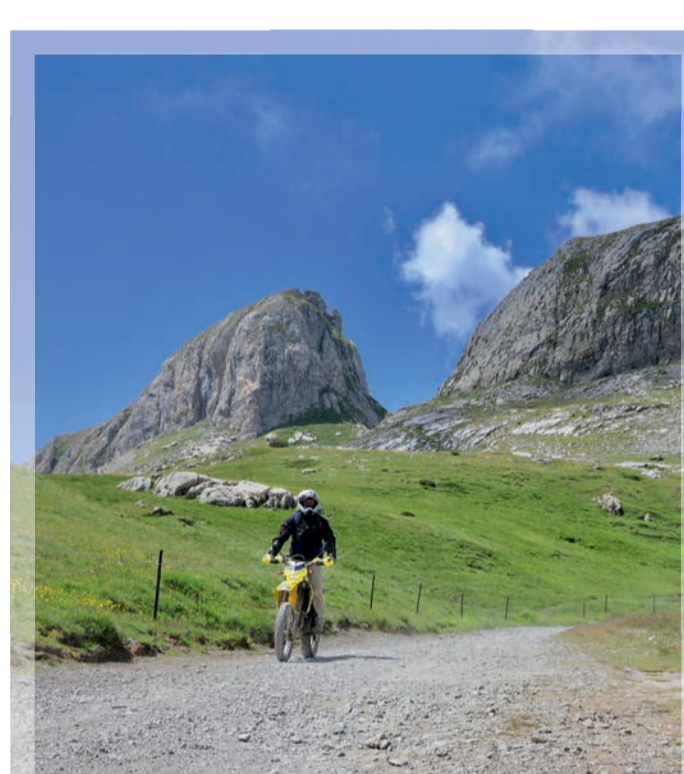
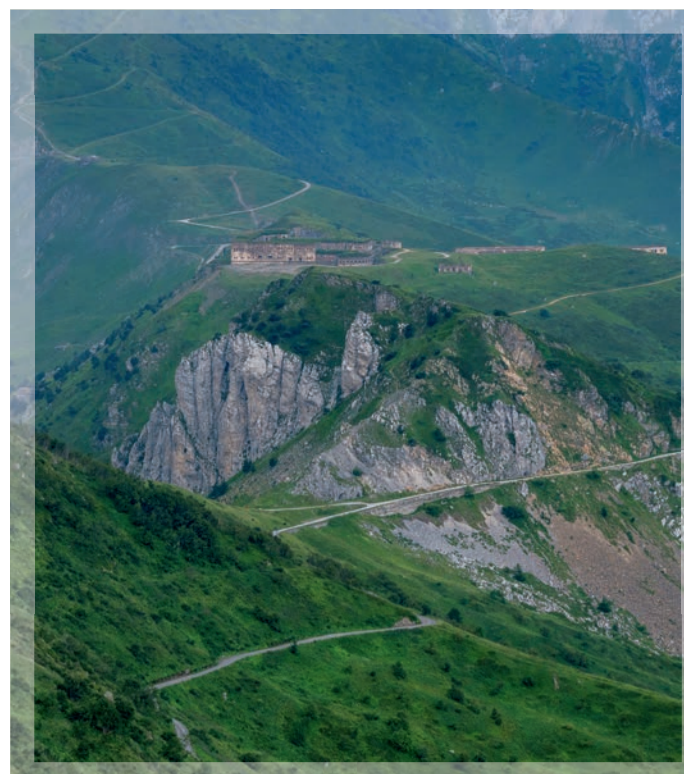
# Alta Via del Sale

Una spettacolare strada bianca dalle Alpi al Mare  
Prenota i tuoi servizi con un click

# La Haute Route du Sel

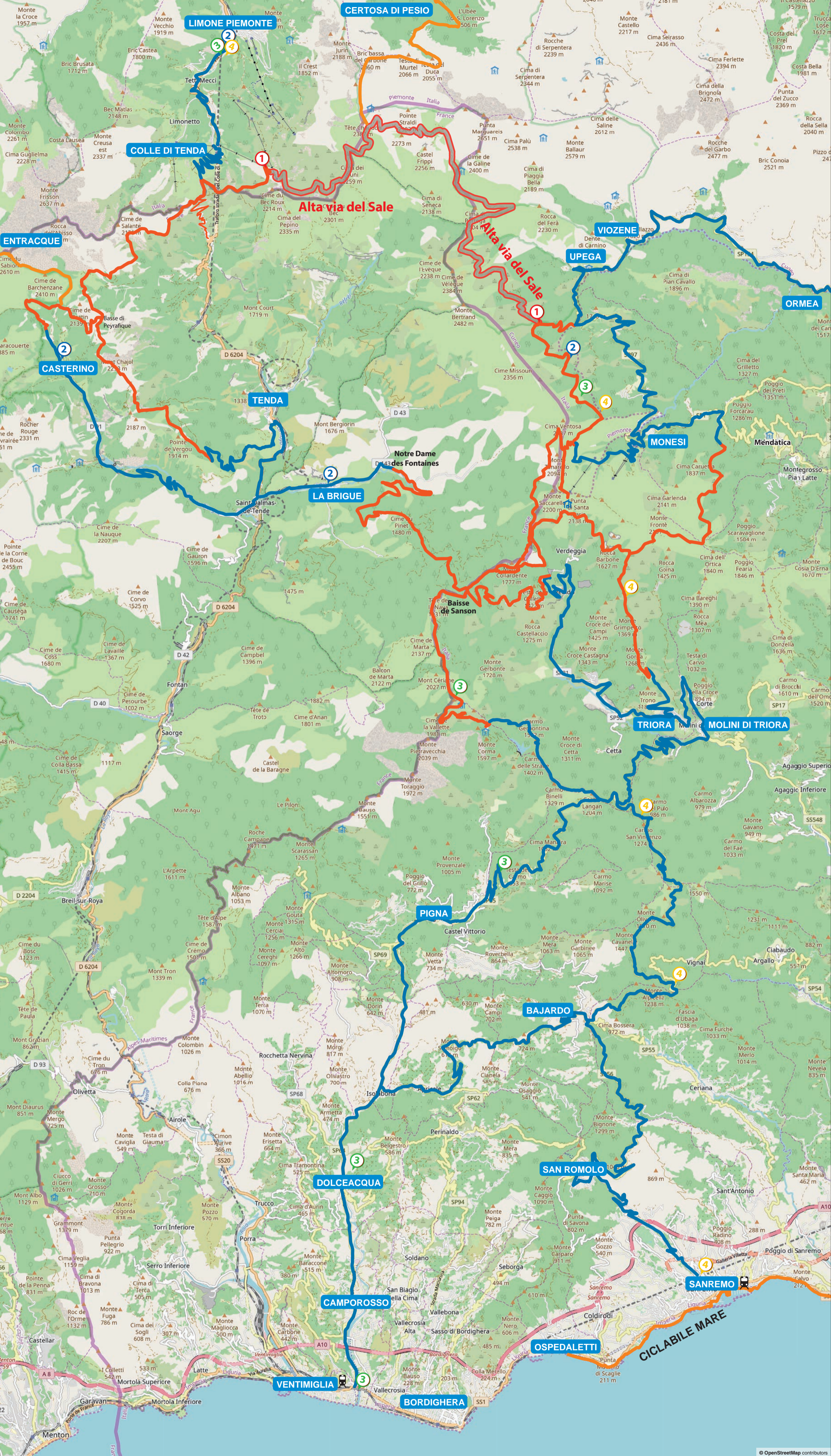
Une magnifique route historique entre les Alpes et la mer  
Réservez vos services avec un click

[www.altaviadelsale.com](http://www.altaviadelsale.com)



### LEGENDA / LÉGENDE

- Alta Via del Sale / Haute Route du Sel
  - Asfalto / Route goudronnée
  - Sterrato / Route en gravier
  - Ciclo Pedonale / Voie cycle-piétonne
  - Confine di Stato / Frontière de l'état
- INGRESSI VIA DEL SALE / ACCÈS ROUTE DU SEL**
- 1 Limone - Colle di Tenda - Limone - Col de Tende
  - 2 Briga Alta - Upega - Molini di Triora - Upega - Molini di Triora
  - 3 Briga Alta - Upega - Molini di Triora - Upega - Molini di Triora
  - 4 Triora / 4 Triora
  - 5 Triora / 5 Triora
  - 6 La Brigue - La Brigue
  - 7 Tenda / 7 Tenda
  - 8 Entracque / 8 Entracque
  - 9 Via del Duca / 9 Via del Duca
- PUNTI DI ACCESSO VIA DEL SALE / POINTS D'ACCÈS ROUTE DU SEL**
- 3 Ormea / 3 Ormea
  - 4 Triora / 4 Triora
  - 5 Triora / 5 Triora
  - 6 La Brigue / 6 La Brigue
  - 7 Tenda / 7 Tenda
  - 8 Entracque / 8 Entracque
  - 9 Via del Duca / 9 Via del Duca
- Rifugi / Refuges
  - Punti di interesse / Principales attractions
  - Stazione ferroviaria / Gare SNCF
  - Trekking / Randonnée
  - Bike / Vlo
  - Sterrato impegnativo / Parcours exigeant en gravier



**1**

**Percorso - Itinéraire**

**Alta Via del Sale**

Limone / Monesi

Estensione calcolata da casella a casella  
Extension calculée de poste de péage à poste de péage

- Lunghezza / Longueur : **30,5 km**
- Dislivello positivo / Dénivelé Positif : **460 m**
- Dislivello negativo / Dénivelé Négatif : **497 m**

**2**

**Percorso - Itinéraire**

**Ciclovía Alpi del Mediterraneo**

Limone / La Brigue / Tenda  
Casterino / Limone

- Lunghezza / Longueur : **120,3 km**
- Dislivello positivo / Dénivelé Positif : **3345 m**
- Dislivello negativo / Dénivelé Négatif : **3312 m**

**3**

**Percorso - Itinéraire**

**Alta Via del Sale Mare Ventimiglia**

Limone / Pigna / Ventimiglia

- Lunghezza / Longueur : **112 km**
- Dislivello positivo / Dénivelé Positif : **2744 m**
- Dislivello negativo / Dénivelé Négatif : **3556 m**

**4**

**Percorso - Itinéraire**

**Alta Via del Sale Mare Sanremo**

Limone / Triora / Sanremo

- Lunghezza / Longueur : **130 km**
- Dislivello positivo / Dénivelé Positif : **3088 m**
- Dislivello negativo / Dénivelé Négatif : **3556 m**

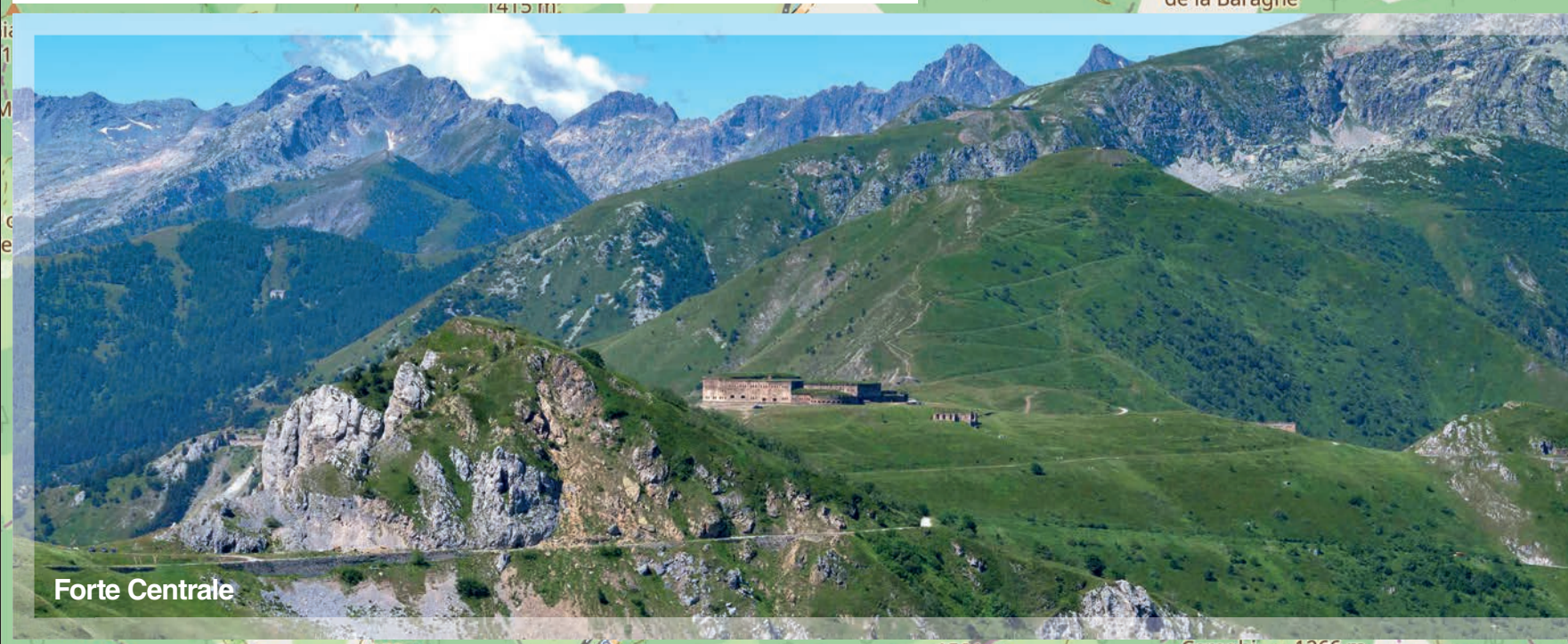


Foto: G. Scamporrino - Fotogramma, C. M. - Rebus Cartografica, OpenStreetMap contributors



## ALTA VIA DEL SALE

Una spettacolare strada bianca dalle Alpi al Mare

### LIMONE - UPEGA - MONESI

L'Alta Via del Sale è una spettacolare strada bianca ex-militare che collega le Alpi Piemontesi e Francesi al Mar Ligure, si snoda tra i 1800 e i 2100 metri di quota lungo lo spartiacque alpino principale presso il confine italo-francese, attraversando a mezzacosta, valichi alpini, tornanti e passaggi ardui.

Il tracciato, interamente sterrato, collega in quota Limone Piemonte, in Provincia di Cuneo, e Monesi di Triora nella Liguria montana per una lunghezza totale di circa 30 km. Il transito è aperto nei mesi estivi, dopo lo scioglimento delle nevi, e in autunno.

L'accesso è libero per gli escursionisti e cicloturisti, la strada è aperta ai mezzi motorizzati previo versamento di un pedaggio prenotabile sul portale dedicato ([www.altaviadelsale.com](http://www.altaviadelsale.com)), o direttamente in loco agli ingressi di Limone Piemonte, in località Cabanaira, e nel Bosco delle Navette, in località Ponte Giaretto, nel comune di Briga Alta. La strada si raggiunge con mezzi motorizzati da

ben sei ingressi: Limone Piemonte, Ormea-Upega di Briga Alta, Triora, Pigna, La Brigue e Tende; a questi si aggiungono gli accessi dalle Valli Gesso e Pesio, riservati a escursionisti e mountain-bike.

Il percorso attraversa luoghi incantevoli come la suggestiva area delle Carsene, con i suoi paesaggi quasi lunari e ricca di fenomeni geologici, e gli ambienti incontaminati delle Alpi del Mediterraneo. Si attraversano il Parco del Marguareis e il Parco delle Alpi Liguri, caratterizzati da una ricca biodiversità, il meraviglioso Bosco delle Navette e si sfiorano alcune fortificazioni militari di fine Ottocento.

L'Alta Via del Sale è più che mai arteria pulsante di un vasto territorio che può essere scoperto, percorrendo la strada stessa ma anche grazie ai numerosi itinerari che in questa regione si sviluppano, tra Italia e Francia, tra la montagna e il mare con il collegamento alla Ciclabile Ligure. Un'articolata proposta di percorsi adatti a chi vuole semplicemente camminare, a chi usa la mountain bike e anche a chi pratica l'off road, consente di scoprire un territorio che tocca tre grandi aree parco, costellato di cittadine e villaggi che hanno davvero tanto da offrire al visitatore, sotto ogni punto di vista. Che si cerchi, infatti, il contatto con la natura selvaggia delle cime o il piacere di una pedalata lungo uno degli innumerevoli sentieri,

si troveranno anche musei, deliziosi centri storici, antiche tradizioni, graffiti preistorici, una gastronomia eccellente, aree attrezzate per giocare all'aria aperta e molto altro ancora.

Lo straordinario fascino degli innumerevoli scorci panoramici che accompagnano il viaggiatore imprime ricordi indelebili, che spingono a frequentare nuovamente questo affascinante tracciato.

**UFFICIO TURISTICO DI TENDE**  
103 Avenue du 16 Septembre 1947 - Tende (F)  
Tel. +33 4 83 93 98 82  
[www.tendemerveilles.com](http://www.tendemerveilles.com)

**UFFICIO TURISTICO DI LA BRIGUE**  
Place Saint-Martin - La Brigue (F)  
Tel. +33 4 83 93 95 49  
[www.labrigue.fr](http://www.labrigue.fr)



**Rendi unica la tua esperienza con servizi aggiuntivi**

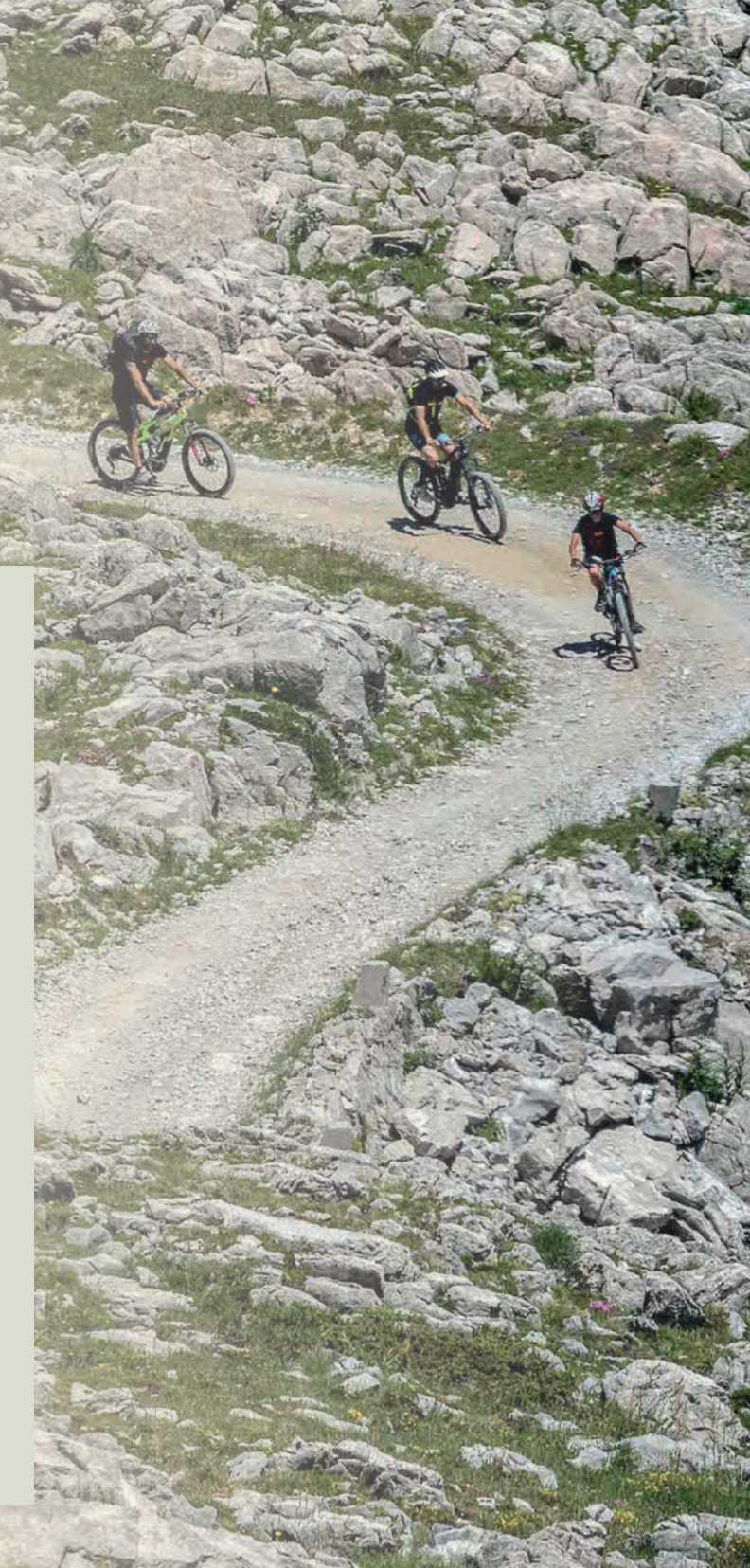
**PRENOTA QUI**

**[www.altaviadelsale.com](http://www.altaviadelsale.com)**

- Ticket ingresso per moto, quad, auto
- Pernottamenti
- Pranzi e cene
- Noleggio E-Bike
- Guide Cicloturistiche, Naturalistiche e turistiche
- Trasporto bagagli, bike e trasferimento clienti
- Tour guidati

**IL TUO PACCHETTO TUTTO COMPRESO**

Informazioni e prenotazioni:  
Conitours - Country Travel Tour Operator  
Via Pascal 7, Cuneo - Tel. 0171 698749 - 696206  
[info@cuneoalps.it](mailto:info@cuneoalps.it)






**ALTA VIA DEL SALE**


Una spettacolare strada bianca dalle Alpi al mare

**LA HAUTE ROUTE DU SEL**

Une magnifique route historique entre les Alpes et la mer





**A.T.L. (Azienda Turistica Locale) del Cuneese**

Via Carlo Pascal, 7 - 12100 CUNEO (I)  
Tel. +39.0171.690217 - [info@cuneoholiday.com](mailto:info@cuneoholiday.com)  
[www.altaviadelsale.com](http://www.altaviadelsale.com)



Photos: R. Croci, G. Mignone, Arch. ATL del Cuneese, Arch. Conitours, Grafica e stampa: Tipoliteuropa, Cuneo - Base Cartografica: Openstreetmap.org

## LA HAUTE ROUTE DU SEL

Una magnific route historique entre les Alpes et la mer

### LIMONE - UPEGA - MONESI

La Haute Route du Sel est une ancienne route militaire qui relie les Alpes piémontaises et françaises à la mer de Ligurie. Elle serpente sinueuse entre 1800 et 2100 mètres d'altitude, en suivant les crêtes de la frontière italo-française, elle franchit à mi-côte des cols alpins en empruntant des lacets et passages spectaculaires.

Le tracé complètement en gravier d'une longueur totale d'environ 30 km, relie en altitude Limone Piemonte, dans la Province de Cuneo, à Monesi di Triora, dans les montagnes de la Ligurie. La circulation est autorisée pendant les mois estivaux après la fonte des neiges.

L'accès est libre aux randonneurs et cyclotouristes. La route est également ouverte aux véhicules motorisés moyennant le paiement d'un péage sur le site dédié ([www.altaviadelsale.com](http://www.altaviadelsale.com)) ou directement sur place, à l'entrée de Limone Piemonte, lieu-dit Cabanaira et dans le Bosco delle Navette, lieu-dit Ponte Giaretto, dans la commune de Briga Alta. Les véhicules motorisés disposent de six différents

accès: Limone Piemonte, Ormea- Upega de Briga Alta, Triora, Pigna, La Brigue et Tende ; les randonneurs et les VTTistes ont des accès réservés à partir des vallées Gesso et Pesio.

La voie traverse des lieux admirables tels que la zone de Carsene, aux paysages presque lunaires, riche en phénomènes géologiques ; les environnements préservés des Alpes de la Méditerranée ; le Parc du Marguareis et des Alpes Ligures avec leur riche biodiversité ; le Bosco delle Navette ; la voie longe aussi des fortifications militaires de la fin du XIX<sup>e</sup> siècle.

La Haute Route du Sel emmène à la découverte d'un vaste territoire assez performant, au réseau routier développé superbement entre Italie et France, entre montagne et mer avec la jonction à la piste cyclable de la Ligurie.

La sélection d'itinéraires destinés aux promenades familiales, aux adeptes de longues balades sportives, aux VTTistes, et à ceux qui pratiquent l'off road permet de pénétrer dans un territoire qui se déploie en trois vastes aires protégées, ponctué de villes et villages qui offrent aux visiteurs maintes inspirations.

Soit que l'on cherche le contact avec la nature sauvage des sommets, soit le plaisir de pédaler le long des sentiers, on trouve partout des

musées, des centres historiques délicieux, d'anciennes traditions paysannes, des gravures préhistoriques, une gastronomie excellente, des aires de pique-nique et bien autre encore.

Le charme extraordinaire des nombreux panoramas qui accompagnent le voyageur engendre à jamais des souvenirs inoubliables : vous aurez l'envie d'y retourner pour en voir davantage !

### RENSEIGNEMENTS TOURISTIQUES ET ACCUEIL

**AZIENDA TURISTICA LOCALE DEL CUNEESE**  
Via Carlo Pascal, 7 - 12100 Cuneo (I)  
tel. +39.0171.690217  
[iatcuneo@cuneoholiday.com](mailto:iatcuneo@cuneoholiday.com)  
[www.cuneoholiday.com](http://www.cuneoholiday.com)

**OFFICE DE TOURISME DE LIMONE PIEMONTE**  
Via Roma, 30 - Limone Piemonte (I)  
Tel. +39.0171.925281, [iat@limonepiemonte.it](mailto:iat@limonepiemonte.it)

**OFFICE DE TOURISME DE ORMEA**  
Via Roma, 3 - Ormea (I)  
Tel. +39.0174.392157, [turismo@comune.ormea.cn.it](mailto:turismo@comune.ormea.cn.it)

**OFFICE DE TOURISME DE TENDE**  
103 Avenue du 16 Septembre 1947 - Tende (F)  
Tel. +33 4 83 93 98 82  
[www.tendemerveilles.com](http://www.tendemerveilles.com)

**OFFICE DE TOURISME DE LA BRIGUE**  
Place Saint-Martin - La Brigue (F)  
Tel. +33 4 83 93 95 49  
[www.labrigue.fr](http://www.labrigue.fr)



**Rendez votre expérience unique avec des services supplémentaires**

**RÉSERVEZ ICI**

**[www.altaviadelsale.com](http://www.altaviadelsale.com)**

- Paiement péage pour motos, quads, autos
- Nuitées
- Repas
- Location vélos électriques
- Accompagnateurs Vélo et VTT, Guides de montagne et touristiques
- Transport bagages, vélos et transfert clients
- Tours guidés

**VOTRE FORFAIT VACANCES TOUT COMPRIS**

Informations et réservations :  
Conitours - Country Travel Tour Operator  
Via Pascal 7, Cuneo - Tél. +39.0171.698749 - 696206  
[info@cuneoalps.it](mailto:info@cuneoalps.it)





**Alta Via del Sale**

Torino

CUNEO